

liniLED®

Handrail

DTL Licht GmbH
Hauptstraße 18 A
94551 Rohrstetten

Tel: +49 9904 811917-5
E-Mail: info@dtl-licht.de

“Sicherheit war noch nie so verblüffend!”



liniLED® Handrail

Der liniLED® Handlauf ist das Ergebnis eines kundenspezifischen OEM-Projekts. Das Ziel war es, ein revolutionäres LED-basiertes Handlaufsystem zu schaffen, das eine konstante, funktionale Beleuchtung für eine sichere Umgebung bietet.

Durch die Integration des liniLED® Top LED-Streifens in den liniLED® Handlauf aus Edelstahl ist das Produkt ideal für High-End-Projekte im Innen- und Außenbereich in verschiedenen Sektoren, wie z.B.: Maritim, Architektur, Infrastruktur, Bauwesen, Gesundheit und der Unterhaltungsindustrie.

Der liniLED® Handlauf hat die gleichen Lichtvorteile wie eine LED-Leuchte: energieeffizient mit einer erwarteten Lebensdauer von mehr als 50.000 Stunden. Ideal für eine langlebige Handlauflösung im Innen- und Außenbereich.

LED-Streifen | Hochwertig & flexibel

Die hochwertigen, flexiblen liniLED® Top LED-Streifen verfügen über eine einzigartige Co-Extrusionstechnologie mit eingebauter Reflexion, die eine optimale Lichtleistung garantiert (24 V DC).

Die liniLED® Top LED-Streifen sind in drei Lichtstärken (Deco, Power und Power Short Pitch) und mehreren Farben erhältlich, wie z.B.: Warmweiß 2700K und 3000K, Naturweiß 4000K und Kaltweiß 6500K. Der liniLED® Top Deco LED-Streifen ist auch in den Farben Rot, Grün, Blau und Amber erhältlich.

	liniLED® Deco	liniLED® Power	liniLED® PSP
2700K	✓	✓	✓
3000K	✓	✓	✓
4000K	✓	✓	✓
6500K	✓	✓	✓
Rot	✓		
Grün	✓		
Blau	✓		
Amber	✓		



Tabelle 1 | Die liniLED® Top LED-Streifen sind in verschiedenen Farben erhältlich. Für weitere Informationen über die liniLED® LED-Streifen siehe unseren liniLED® Katalog

Handlauf | Luxuriös & funktional

Der liniLED® LED-Streifen ist vollständig in den Handlauf integriert. Der liniLED® Handlauf ist aus rostfreiem Stahl (AISI 316) gefertigt und ist daher ideal für den Einsatz im Innen- und Außenbereich (IP65). Die runde Standardversion des Handlaufs hat einen Außendurchmesser von 42,4 mm.

Der liniLED® Handlauf kann an der Wand oder am Pfosten montiert werden.

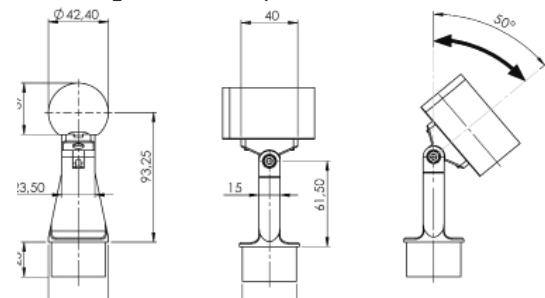
Die maximale Länge der Handlaufeinheit beträgt 6 Meter und kann einfach mechanisch oder durch Schweißen verbunden werden. Die speziell entwickelten liniLED® Handlauf-Konnektoren sorgen für eine kontinuierliche Lichtlinie, ohne jegliche Unterbrechung.

Die liniLED® Handlaufkomponenten sind für eine schnelle und einfache Installation und Wartung konzipiert. Alle notwendigen Teile, die für die Installation benötigt werden, sind sofort verfügbar, wie z.B.: Kabel, Verbinder, Profile und Halterungen.

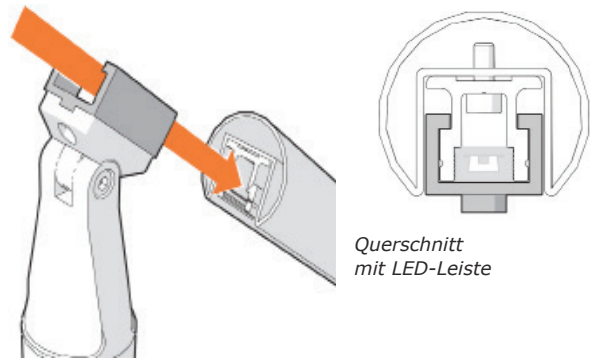
Intelligentes Design

Die Wandhalterungen und Balusteradapter sind so konzipiert, dass sie sich innerhalb des Profils frei bewegen können, ohne die Linienführung der LED-Leiste zu beeinträchtigen. Passend zum zeitgemäßen Design des Handlaufs sind die Stromkabel vollständig in den Halterungen und Adaptern integriert.

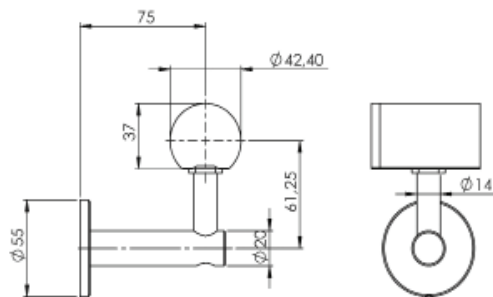
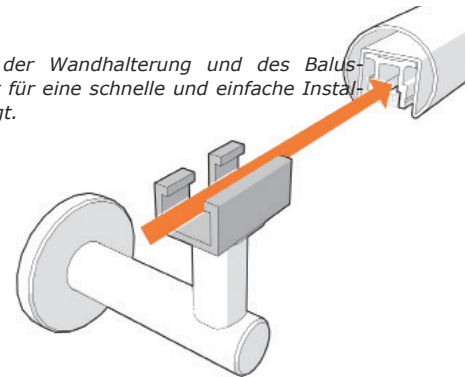
Bei der Montage des Handlaufs kann die Position der Halterungen und Adapter leicht verändert werden.



Abmessungen des Balusteradapters - Vorder- und Seitenansicht



Die Montage der Wandhalterung und des Balusteradapters ist für eine schnelle und einfache Installation ausgelegt.



Abmessungen der Wandhalterung - Vorder- und Seitenansicht

Code	liniLED® Handrail beinhaltet:	Winkel	Lichtleistung	Max. Leistung
12000	liniLED® Top Warm White 3000K D [m]	120°	96 lm/m	3.5 W/m
12001	liniLED® Top Natural White 4000K D [m]	120°	96 lm/m	3.5 W/m
12002	liniLED® Top Cold White 6500K D [m]	120°	112 lm/m	3.5 W/m
12003	liniLED® Top Red D [m]	120°	70 lm/m	4.5 W/m
12004	liniLED® Top Green D [m]	120°	97 lm/m	3.5 W/m
12005	liniLED® Top Blue D [m]	120°	23 lm/m	3.5 W.m
12006	liniLED® Top Amber D [m]	120°	43 lm/m	4.5 W/m
12007	liniLED® Top Warm White 2700K P [m]	120°	351 lm/m	4.3 W/m
12008	liniLED® Top Warm White 3000K P [m]	120°	351 lm/m	4.3 W/m
12009	liniLED® Top Natural White 4000K P [m]	120°	351 lm/m	4.3 W/m
12010	liniLED® Top Cold White 6500K P [m]	120°	351 lm/m	4.3 W/m
12011	liniLED® Top Warm White 2700K PSP [m]	110°	683 lm/m	9.7 W/m
12012	liniLED® Top Warm White 3000K PSP [m]	110°	683 lm/m	9.7 W/m
12013	liniLED® Top Natural White 4000K PSP [m]	110°	740 lm/m	9.7 W/m
12014	liniLED® Top Cold White 6500K PSP [m]	110°	740 lm/m	9.7 W/m

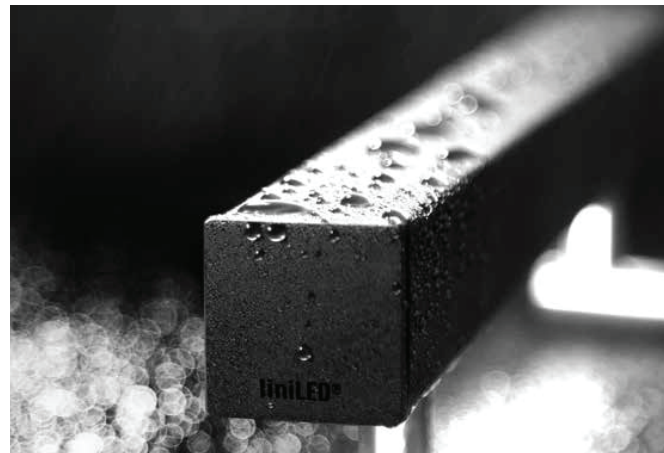
Tabelle 2 | Technische Daten des LED-Streifens liniLED® Top



Handlauf

Der liniLED® Handlauf aus Edelstahl (AISI 316) ist ein revolutionäres LED-basiertes Handlaufsystem, das eine funktionale Beleuchtung für eine sichere Umgebung bietet. Er hat die gleichen Lichtvorteile wie eine LED-Leuchte: langlebig, energieeffizient und in verschiedenen Lichtstärken und Lichtfarben erhältlich. Die maximale Einheitslänge des Handlaufs beträgt 6 Meter und kann einfach mechanisch oder durch Schweißen verbunden werden.

Die liniLED® Handläufe sind in verschiedenen Formen erhältlich: rechteckig, quadratisch und rund (Ø42,4 mm und Ø48,3 mm).



Warum den liniLED® Handlauf wählen?

- Europäische Qualität, Design & Herstellung
- Langlebige Materialien, rostfreier Stahl (AISI 316, IK10)
- Verfügbar in verschiedenen Formen/Abmessungen
- Schöne durchgehende Lichtlinie
- Symmetrisch & Asymmetrisch
- Hochwertige liniLED® LED-Streifen
- Verschiedene Lichtfarben & Lichtstärken
- Erhältlich mit hohem Lichtstrom
- Dimmbar & niedriger Stromverbrauch
- Entwickelt für schnelle & einfache Installation
- Wandmontage & Pfostenmontage
- Innen- & Außenbereich



reddot award
winner





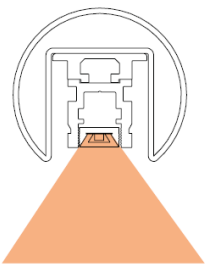
Kontinuierliche Lichtlinie

Die liniLED® Handläufe sind mit hochwertigen, flexiblen liniLED® LED Streifen integriert. Sie sind in verschiedenen Lichtstärken (Deco, Power, High Power, Photon, Tunable White und RGB) und Lichtfarben (2000K bis 6500K, Rot, Grün, Blau und Amber) erhältlich. Die speziellen Koppler sorgen für eine kontinuierliche Lichtlinie, ohne jegliche Unterbrechung. Die liniLED® Handlaufkomponenten sind für eine schnelle und einfache Installation und Wartung konzipiert. Dank des intelligenten Designs der Profile sind die Stromkabel vollständig in den Halterungen und Adaptern integriert.

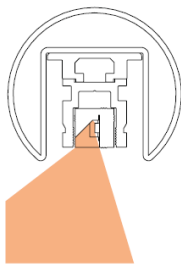


Asymmetrischer Lichteffect

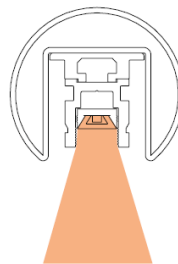
Die liniLED® Handläufe werden standardmäßig mit Top-LED-Streifen geliefert. Diese Streifen sind für alle Handläufe geeignet. Für einen asymmetrischen Lichteffect sollten der liniLED® Handlauf 48,3 mm und Side LED Streifen kombiniert werden. Fragen Sie uns nach den kundenspezifischen Optionen.



Symmetrical
Handrail 48.3 with Top LED strip
Product code: 12049



Asymmetrical
Handrail 48.3 with Side LED strip
Product code: 12134



Diffuse
Handrail 48.3 with Top HP LED strip
Product code: 12134



Einfache Installation

Die liniLED® Handläufe können an der Wand oder am Pfosten montiert werden. Dank der speziellen Konstruktion können sich die Halterungen und Adapter frei im Profil bewegen, um eine durchgehende Lichtlinie zu gewährleisten. Die genaue Position der Halterungen und Adapter kann während der Montage verändert werden. Bei der Pfostenmontage kann der liniLED® Handlauf mit verschiedenen Füllungsoptionen geliefert werden, z.B. Glas, Kabel, Knieleisten, etc. Es ist möglich, die Pfosten vorzukonfektionieren. Wenn z.B. eine Glasfüllung gewünscht wird, können die Pfosten mit Glasklemmen individuell angepasst werden.

Fragen Sie uns nach den kundenspezifischen Optionen.

“Die liniLED® Handläufe können an der Wand oder am Pfosten montiert werden.”



Pfostenbefestigung



Wandmontage



Glasfüllungsoption



Glas-Wand/Panel-Montage



Diffuser Lichteffect

Der liniLED® Handlauf wird standardmäßig mit einer Schutzabdeckung geliefert.

Abhängig von dem gewünschten Lichteffect können Sie zwischen einer klaren, gefrosteten oder diffusen Abdeckung wählen. Wenn Sie die klare Abdeckung verwenden, sind die Lichtpunkte der liniLED® LED Streifen sichtbar. Falls ein eher 'diffuser' Lichteffect gewünscht wird, ist die mattierte Abdeckung die richtige Wahl. Durch die Verwendung der gefrosteten Abdeckung werden die Lichtpunkte der LED-Streifen 'verschwommen' und die Blendung wird reduziert (-45%). Der maximale diffuse Effekt kann durch die Verwendung des liniLED® Handlaufs 48,3 mm (Produktcode: 12134) in Kombination mit dem liniLED® Top High Power LED Streifen und der diffusen Abdeckung erreicht werden.

“Je nach gewünschtem Lichteffect können Sie zwischen einer klaren, mattierten oder diffusen Abdeckung wählen.”



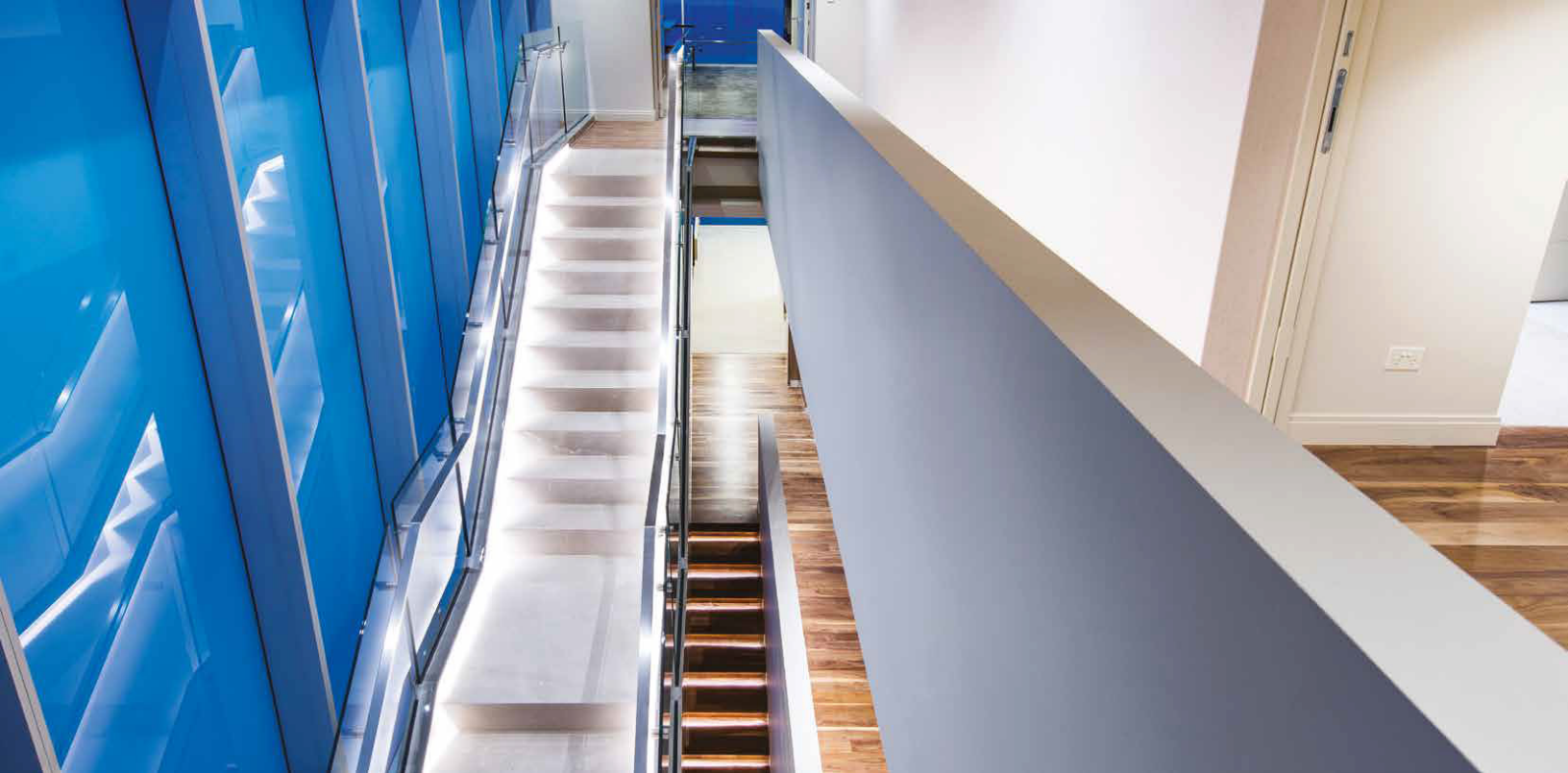
klar



gefrostet



diffus (nur für 48.3)



Handlauf-Zusammensetzung

Da jedes Beleuchtungsprojekt einzigartig ist, werden alle Komponenten des liniLED® Handlaufs professionell angepasst. Daher ist es von großer Bedeutung, zusätzlich zu den unten aufgeführten grundlegenden Schritten, einen vollständig vermaßten Plan, DWG-Dateien und Detailzeichnungen bereitzustellen.

Für die komplette Übersicht der möglichen Schritte und Kosten, besuchen Sie bitte unsere Website:

www.liniLED.com/request-for-quotation

Schritt 1: LED-Streifen | Lichtstärke & Farbe

Die liniLED® Handläufe werden standardmäßig mit Top LED-Streifen geliefert. Für einen asymmetrischen Lichteffect sollten der liniLED® Handlauf 48,3 mm und Side LED Streifen kombiniert werden.

Alle LED-Streifen sind in verschiedenen Lichtstärken (Deco, Power, High Power, Photon, Tunable White und RGB) und Lichtfarben (2000K t/m 6500K, Rot, Grün, Blau und Amber) erhältlich.

Schritt 2: Form | Anwendungsbereich

Die liniLED® Handläufe sind in verschiedenen Formen erhältlich: rechteckig, quadratisch und rund (Ø42,4 mm und Ø48,3 mm).

Hinweis!

Ein asymmetrischer Lichteffect ist nur möglich mit dem liniLED® Handlauf 48,3 mm. Der liniLED® Side LED Streifen nur in Kombination mit dem Handlauf 48,3 (Produktcode: 12134).

Schritt 3: Abdeckung | Klar, gefrostet oder diffus

Die liniLED® Handläufe werden standardmäßig mit einer Schutzabdeckung geliefert. Dank der Abdeckung sind die liniLED® LED Streifen vor Gewalt und/oder Beschädigung geschützt. Abhängig von dem gewünschten Lichteffect können Sie zwischen klar, gefrostet oder diffus wählen. Die diffuse Abdeckung (Produktcode: 12124) nur in Kombination mit dem Handlauf 48.3 (Produktcode: 12134) und einem liniLED® High Power LED Streifen.

Schritt 4: Winkel | Standard oder kundenspezifisch

Es gibt drei Standardwinkel für die liniLED Handläufe: 45°, 90° und 120°.

Andere Winkel können auf Anfrage kundenspezifisch angepasst werden.

Schritt 5: Montage

Die liniLED® Handläufe können an der Wand oder Pfosten montiert werden. Alle Komponenten sind so konzipiert für eine schnelle Installation und einfache Wartung ausgelegt. Im Falle der Pfostenmontage ist es möglich, den liniLED® Handlauf mit verschiedenen Füllungen zu installieren, z.B. Glas, Kabel, Geländer, etc.

Warum liniLED® Handlauf wählen?

Der liniLED® Handlauf ist Teil des liniLED® Systems: ein Konzept, das aus hochwertigen, flexiblen LED-Streifen (IP20, IP40, IP68), verschiedenen Leuchten und einer Reihe von Zubehörteilen besteht, die für eine schnelle und einfache Installation ausgelegt sind. Die Hinzufügung des neuen liniLED® Handlaufs hat das liniLED® Sortiment bereichert.

Das liniLED® Sortiment wird in Europa unter außergewöhnlich hohen Qualitätsstandards entwickelt und produziert. Daher kann es sowohl im Innen- als auch im Außenbereich, als funktionelle oder dekorative Beleuchtung eingesetzt werden. Der liniLED® Handlauf ist in einer maximalen Länge von 6 Metern erhältlich (andere Längen sind auf Anfrage erhältlich).

USP's | liniLED® Handlauf

- Europäische Qualität, Design und Fertigung
- Langlebige Materialien, rostfreier Stahl (AISI 316)
- Entwickelt für eine schnelle und einfache Installation
- Mehrere Montagemöglichkeiten (Wand, Pfosten und/oder Glasfüllung)
- Ideal für Innen- und Außenanwendungen
- Hochwertige, flexible liniLED® LED-Streifen
- LED-Streifen in verschiedenen Farben & Lichtstärken erhältlich
- Erstaunlicher Lichteffect ohne Unterbrechung
- Energieeffizient
- dimmbar

Kundenspezifische | OEM-Projekte

Eine unserer Spezialitäten ist die Umsetzung von Ideen und Anforderungen in erstaunliche kundenspezifische OEM-Projekte. Wir streben nach den bestmöglichen Ergebnissen und suchen immer nach innovativen Optionen und Möglichkeiten. Es ist unser Ziel, Ihren Traum zu verwirklichen. Jede Handlaufanwendung wird professionell angepasst und wird sicherlich Ihre Erwartungen erfüllen.

Für weitere Informationen über den liniLED® Handlauf, kontaktieren Sie uns bitte. Wir versorgen Sie gerne mit allen notwendigen Informationen und freuen uns darauf, Sie über die besten verfügbaren Optionen für Ihr Projekt zu beraten.

Anwendungen

Flughafen	Büroräume
Bahnhöfe & Metros	Theater & Kinos
Einkaufszentren	Krankenhäuser
Hotels & Gastronomie	Sportstadien
Hafenbecken & Parks	Privatwohnungen
Fußgängerbereiche	Gesundheitswesen
Universitäten & Hochschulen	





DEUTSCHLAND TECHNIK LIGHT

DTL

DTL Licht GmbH
Hauptstraße 18 A
94551 Hunding - OT Rohrstetten

Tel: +49 9904 811917-5
Fax: +49 9904 811917-9
E-Mail: info@dtl-licht.de

www.dtl-licht.de
